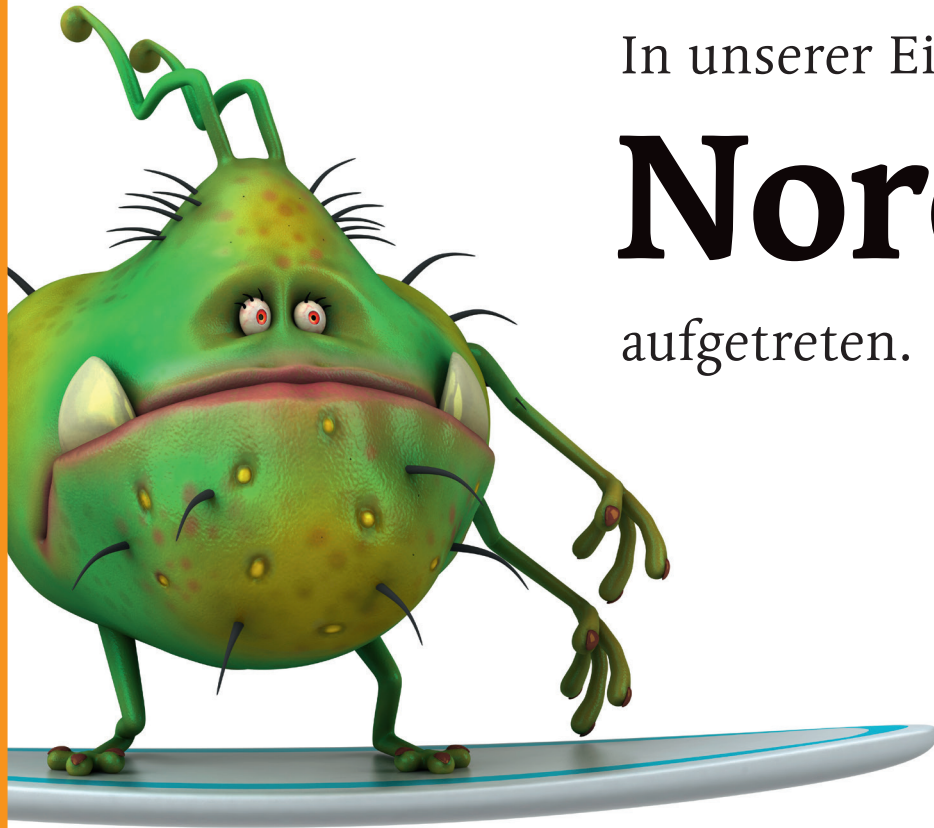


Unser Kindergarten **informiert**



In unserer Einrichtung sind Fälle von
Noroviren
aufgetreten.

Viele Hinweise zur Kindergesundheit finden
Sie auch unter **www.kinderstube-sachsen.de**

 **Kinderstube**

Das Ratgeber-Portal
für eine gesunde Kindheit

Materialien für die
sächsischen Kindergärten

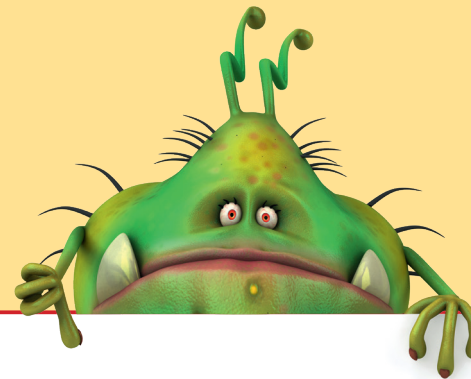
www.kinderstube-sachsen.de

 **SÄCHSISCHE
LANDESAPOTHEKERMAMMER**
Körperschaft des öffentlichen Rechts

**Sächsische
Landesärztekammer**
Körperschaft des öffentlichen Rechts 

Elterninformation

Noroviren



URSACHEN Die Erkrankung wird durch hoch ansteckende Noroviren, vermehrt in den ersten 5 Lebensjahren und gehäuft zwischen Oktober und März, ausgelöst. Die Erreger werden meist über Schmierinfektion, über verunreinigte Gegenstände und rohe Lebensmittel oder Wasser übertragen.

INKUBATIONSZEIT Die Erkrankung bricht meist sehr schnell – zwischen 6 Stunden und 2 Tagen – nach Ansteckung aus. Das Virus kann nach Abklingen der Beschwerden noch ca. 48 Stunden bis 2 Wochen mit dem Stuhl ausgeschieden werden, so lange besteht Ansteckungsgefahr.

KRANKHEITSBILD Plötzlich auftretendes starkes Erbrechen, heftige Durchfälle und Übelkeit, häufig verbunden mit Bauch- und Muskelschmerzen, leichtem Fieber und Kopfschmerzen, sind typische Symptome. Die Brechdurchfälle können durch Flüssigkeitsverlust zu Schwäche oder Schwindel führen. Meist klingen die Beschwerden nach 1–2 Tagen vollständig ab.

THERAPIE Es gibt keine ursächliche Behandlung, anhaltende Beschwerden mit Fieber und Erbrechen gehören in die Hand des Kinderarztes! Wichtig ist, viel zu trinken, z. B. verdünnte Kräutertees oder auch Elektrolyt-Ersatzlösungen, um einen Flüssigkeitsverlust auszugleichen. Achten Sie auf leicht verdauliche Kost (Weißbrot, Nudeln, Zwieback, Bananen) in kleinen Portionen und körperliche Schonung.

WAS KÖNNEN SIE SELBST NOCH TUN? Sorgfältiges Händewaschen nach jedem Toilettengang und vor der Zubereitung von Speisen, häufiger Handtuchwechsel und gründliche Reinigung belasteter Gegenstände und Oberflächen (Armaturen, Griffe) sind besonders wichtig. Lebensmittel sollten gründlich durchgegart werden.

WIE SCHÜTZEN SIE IHR KIND UND ANDERE PERSONEN VOR ANSTECKUNG? Erkrankte Kinder unter 6 Jahren dürfen Gemeinschaftseinrichtungen frühestens 2 Tage nach dem Abklingen der Beschwerden wieder besuchen, ein ärztliches Attest ist nicht erforderlich. Eine Impfung gegen Noroviren gibt es bisher nicht.

Gut zu wissen

Mitunter werden bei Durchfall Probiotika empfohlen.

Laut Studienlage können einige die Dauer der Erkrankung vielleicht um einen Tag verkürzen, eine Empfehlung für deren Einsatz gibt es derzeit nicht. Weitere Informationen:

www.gesundheitsinformation.de/durchfall.html

www.infektionsschutz.de/erregers-teckbriefe/noroviren/

Kinderstube

Das Ratgeber-Portal für eine gesunde Kindheit

Materialien für die sächsischen Kindergärten

www.kinderstube-sachsen.de

 **SÄCHSISCHE LANDESAPOTHEKERKAMMER**
Körperschaft des öffentlichen Rechts

 **Sächsische Landesärztekammer**
Körperschaft des öffentlichen Rechts