

# Unser Kindergarten **informiert**

In unserer Einrichtung  
sind Fälle von

## **Borken- flechte**

aufgetreten.

Viele Hinweise zur Kindergesundheit finden  
Sie auch unter **[www.kinderstube-sachsen.de](http://www.kinderstube-sachsen.de)**



 **Kinderstube**

Das Ratgeber-Portal  
für eine gesunde Kindheit

Materialien für die  
sächsischen Kindergärten

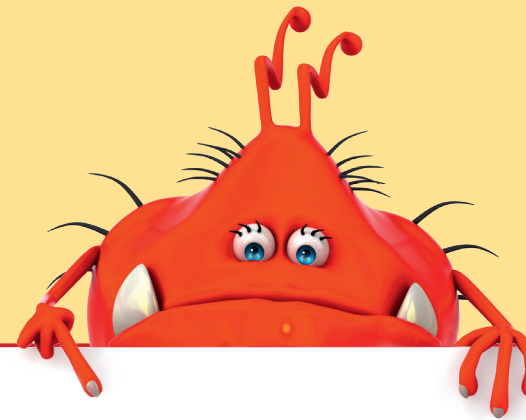
[www.kinderstube-sachsen.de](http://www.kinderstube-sachsen.de)

 **SÄCHSISCHE  
LANDESAPOTHEKERMAMMER**  
Körperschaft des öffentlichen Rechts

**Sächsische  
Landesärztekammer**  
Körperschaft des öffentlichen Rechts 

# Elterninformation

## Borkenflechte



**URSACHEN** Erreger der stark ansteckenden Borken- oder auch Grindflechte sind Bakterien, meist Streptokokken oder Staphylokokken. Sie werden durch Schmierinfektion, also Hautkontakt, kleinere Hautverletzungen oder Berührung infizierter Gegenstände (Spielzeug, Handtücher, Kleidung) häufig über den ganzen Körper verteilt.

**INKUBATIONSZEIT** Der typische Ausschlag tritt meist 2–10 Tage nach Ansteckung auf.

**KRANKHEITSBILD** Erste Symptome sind meist juckende Ausschläge um Mund und Nase, mit eitergefüllten, rasch aufplatzenden Bläschen. Danach bilden sich gelbliche Krusten auf der Kopfhaut, im Gesicht, an Armen oder Beinen. Sie heilen anschließend ohne Narbenbildung ab. Mitunter kann es zu Fieber oder geschwollenen Lymphknoten kommen. Die Infektion kann unbehandelt mehrere Wochen ansteckend bleiben, meist geht der Ausschlag jedoch innerhalb von ca. 3 Wochen zurück.

**THERAPIE** Häufig werden antibiotische Salben eingesetzt, die möglichst mit einem Holzspatel aufgetragen werden. Auch antiseptische Lösungen können helfen. Bei großflächigeren Ausschlägen ist oft ein orales Antibiotikum nötig.

**WIE SCHÜTZEN SIE IHR KIND UND ANDERE PERSONEN VOR ANSTECKUNG?** Achten Sie darauf, dass sich alle Familienmitglieder häufig gründlich die Hände waschen und Ihr erkranktes Kind z. B. nicht mit Geschwisterkindern badet. Kurz geschnittene Fingernägel können das Aufkratzen der Bläschen verhindern. Überhaupt sollte der Ausschlag so wenig wie möglich berührt werden. Vom erkrankten Kind benutzte Handtücher/Kämme sollten getrennt von denen anderer Kontaktpersonen aufbewahrt sowie Unterwäsche, Bettwäsche und Handtücher bei mind. 60 °C gewaschen werden. Kinder, bei denen der Verdacht auf Borkenflechte besteht, dürfen erst wieder die Kita besuchen, wenn der Kinderarzt eine Ansteckungsgefahr ausschließt: meist 24 Stunden nach Beginn einer Antibiotikabehandlung oder wenn der Ausschlag ohne Behandlung vollständig abgeheilt ist.

### Gut zu wissen

**Die Borkenflechte ist die häufigste Hautinfektion bei Kindern.**

Eine durchgemachte Erkrankung schützt jedoch nicht vor einer erneuten Infektion. Weitere Informationen:

[www.gesundheitsinformation.de/borkenflechte-impetigo.html](http://www.gesundheitsinformation.de/borkenflechte-impetigo.html)

[www.kinderärzte-im-netz.de/krankheiten/borkenflechte-impetigo-contagiosa-grindflechte/](http://www.kinderärzte-im-netz.de/krankheiten/borkenflechte-impetigo-contagiosa-grindflechte/)

 **Kinderstube**

Das Ratgeber-Portal für eine gesunde Kindheit

Materialien für die sächsischen Kindergärten

[www.kinderstube-sachsen.de](http://www.kinderstube-sachsen.de)

 **SÄCHSISCHE LANDESAPOTHEKERKAMMER**  
Körperschaft des öffentlichen Rechts

 **Sächsische Landesärztekammer**  
Körperschaft des öffentlichen Rechts